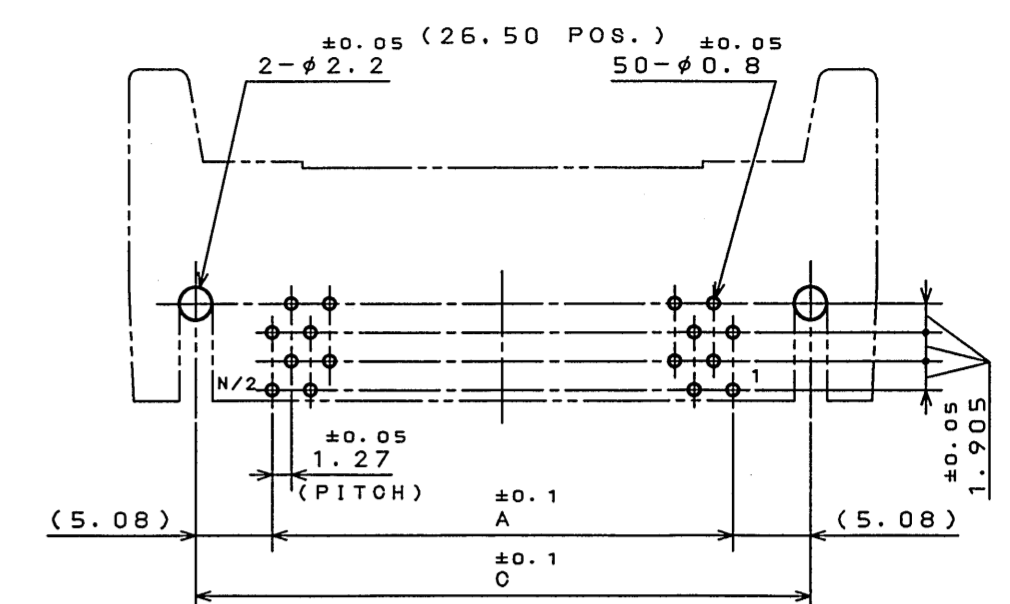
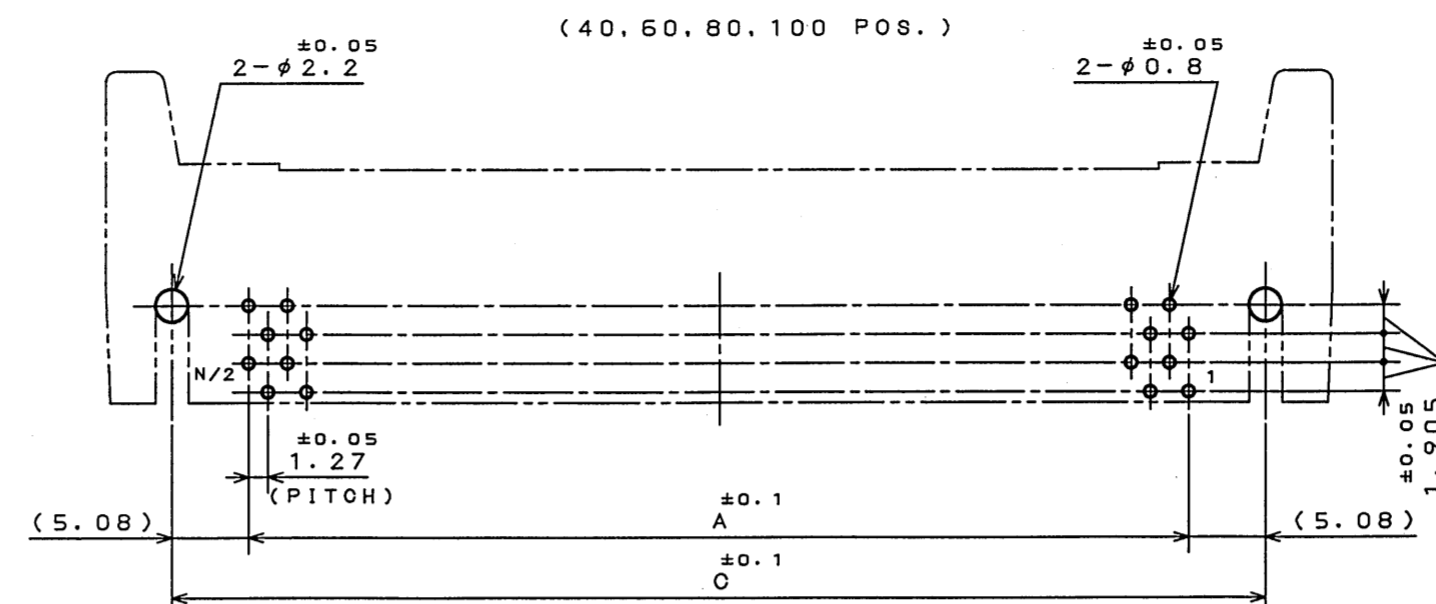
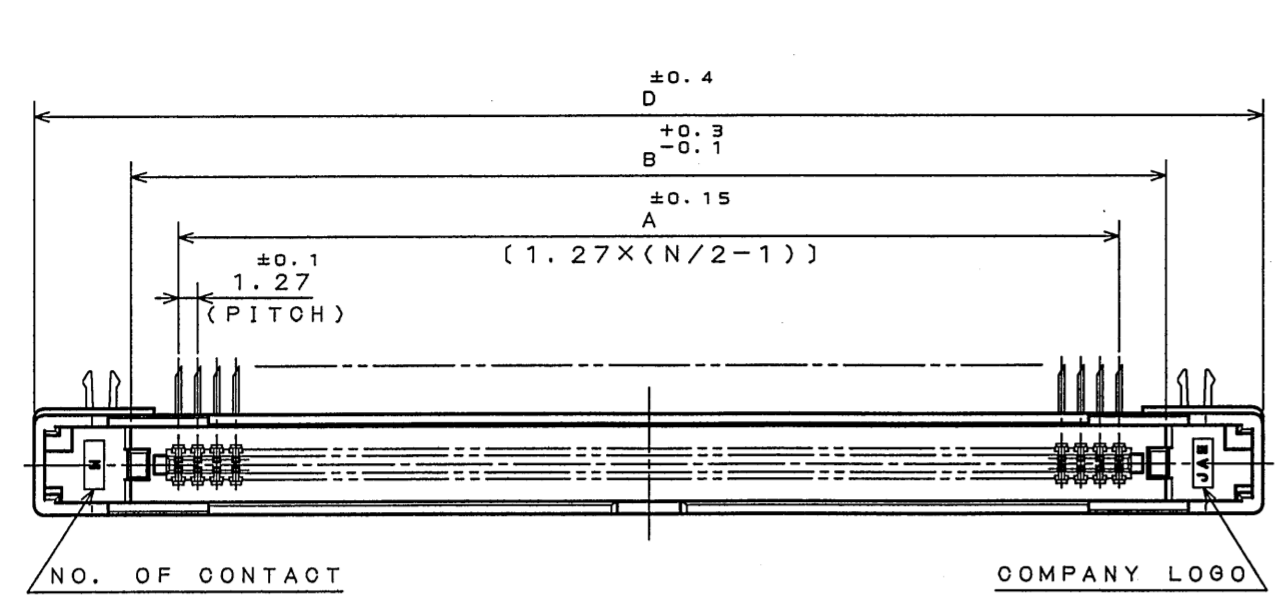
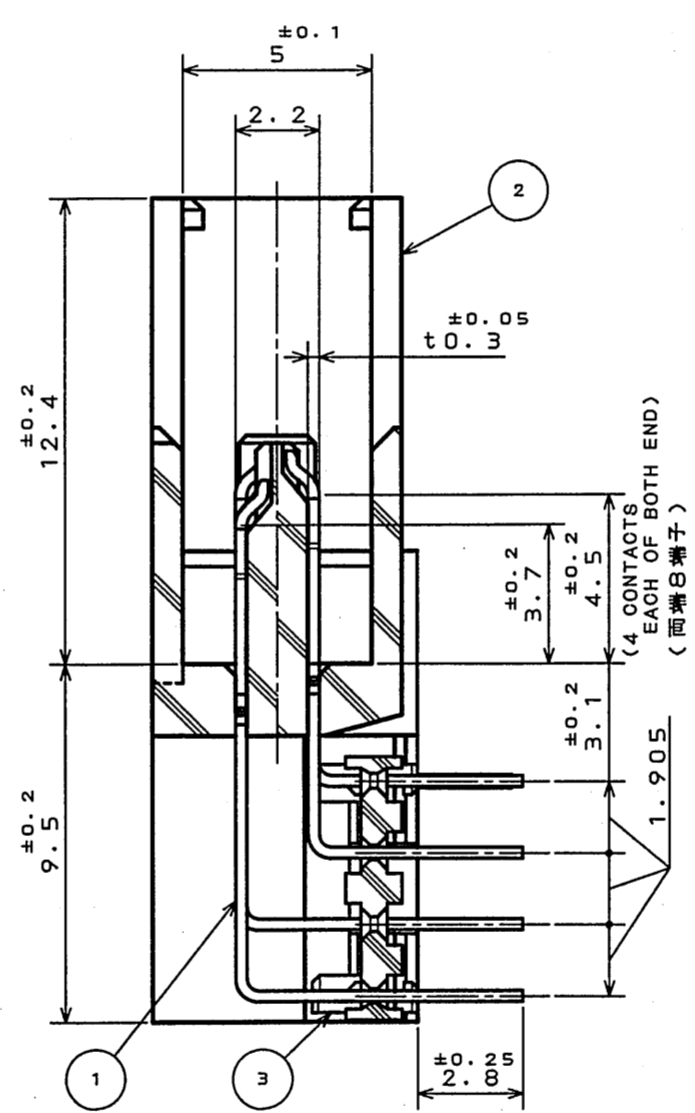
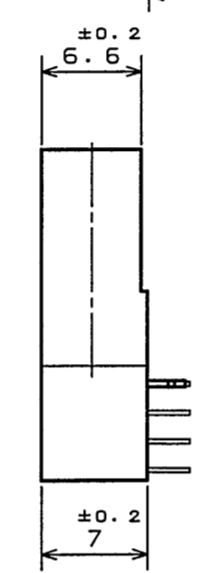
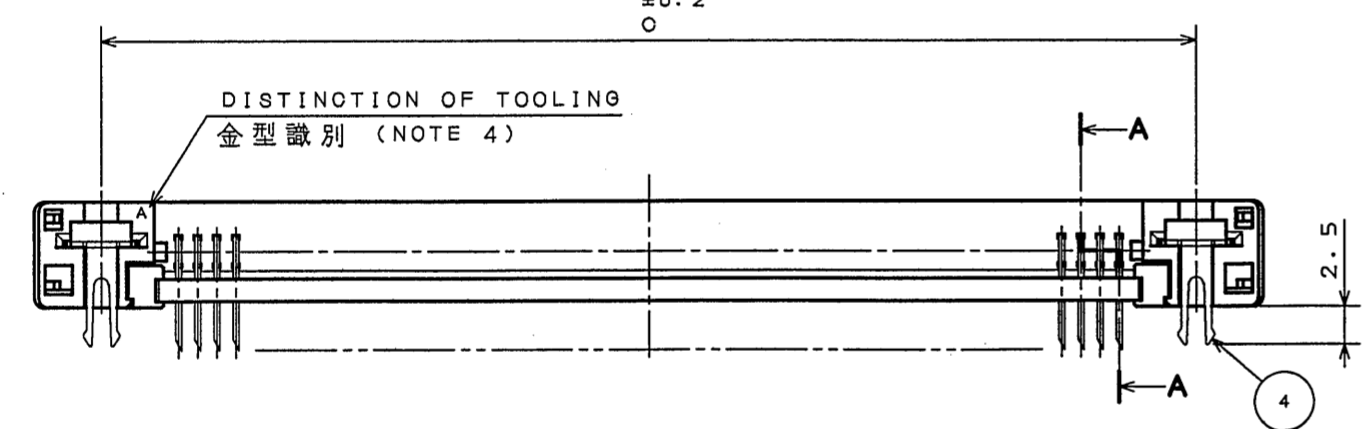
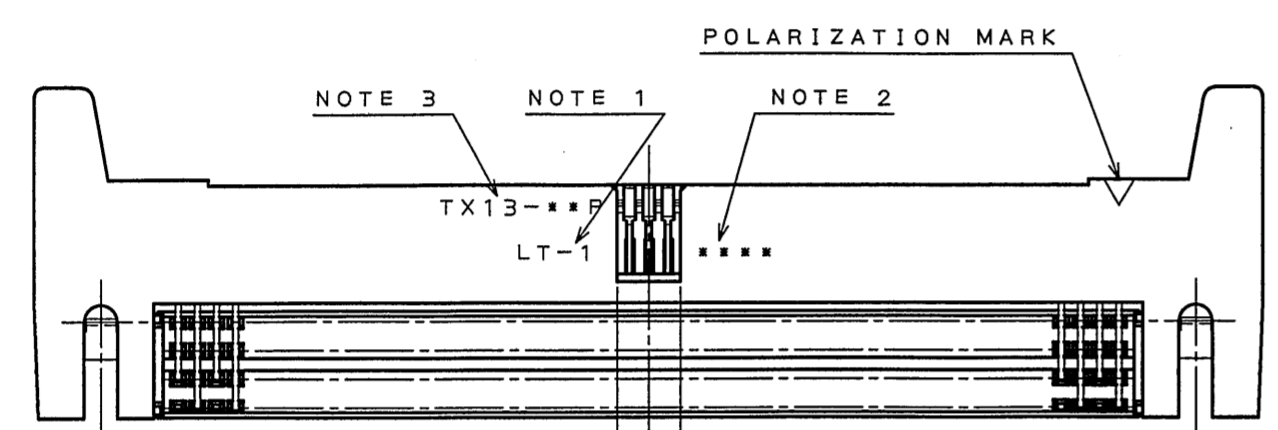


| 版数 REV. | 年月日 DATE | DCN NO. | 変更内容 DESCRIPTION | 製図 DR. | 担当 CHK. | 査閲 APPD. | 承認 APPD. |
|------------|-------------|---------|---------------------|-----------|------------|-------------|-------------|
| | | | | | | | |



P.C.B. THROUGH HOLE LOCATION (REF.)
基板スルーホールロケーション(参考)



SECT. A-A
(SCALE 5:1)

DESIGNATION
命名法

TX13-※P-D2LT-H*E

(LEAD FREE)TIN/TIN ALLOY
錫又は錫合金(無鉛)

MODIFICATION CODE
モディフィケーションコード

CONTACT FINISH 2:0.3 μm MIN GOLD OVER NICKEL
コンタクト仕上 2:Ni上Au0.3μm以上

HOOK PIN H:WITH HOOK PIN
フックピン N:NONE HOOK PIN
H:有 N:無

TERMINATION STYLE ST:STRAIGHT THROUGH HOLE
結線部形状 LT:RIGHT ANGLE THROUGH HOLE
ST:ストレートスルーホール
LT:ライトアングルスルーホール

ROWS
列 D2:2列

CONNECTOR TYPE P:PLUG R:RECEPTACLE
コネクタ区分 P:プラグコネクタ R:レセプタクルコネクタ

NO. OF CONTACT
芯数

SERIES
シリーズ名

NOTE 1. FINISH NUMBER (TABLE 1) IS MARKED AS INDICATED.
2. PRODUCTION LOT NUMBER IS MARKED AS INDICATED.
(ex.) A 4 4 1
A: LOT NUMBER OF CURRENT MONTH
4: MONTH (1 TO 9 FOR JAN. TO SEPT. RESPECTIVELY,
OCT.: 0, NOV.: X, DEC.: Y)
1: YEAR (LAST DIGIT ONLY)
MANUFACTURE CODE

3. ABBREVIATED PART NUMBER IS MARKED AS INDICATED.
(ONLY NUMBER OF CONTACT IS MARKED IN CASE OF
LESS THAN 40 POSITIONS.) (EX.) 40P
CONTACT

4. METHOD OF DISTINGUISHING TOOLING IS
(NON-MARK OR MARK OF A, B, C, ...).

注1. 図示の位置に、仕上記号(表1参照)を捺印する。
2. 図示の位置に、ロット番号を表示する。
(例) A 4 4 1
A: 月の生産ロット番号
4: 月表示(1~9(10月:0, 11月:X, 12月:Y))
1: 年表示(西暦末尾)
製造コード

3. 図示の位置に、品名略称を捺印する。
(40芯以下の物は、芯数のみ捺印する。例 40P)
4. 金型の識別の方法は(無印, A, B, C, ...)

TABLE 1

| CONTACT FINISH | 1 | 2 | 3 |
|----------------|--------------------------------------|-----------------------------|------------------------------|
| CONTACT AREA | 0.1 μm MIN GOLD OVER NICKEL | 0.3 μm MIN GOLD OVER NICKEL | 0.76 μm MIN GOLD OVER NICKEL |
| TERMINAL AREA | (LEAD FREE)TIN/TIN ALLOY OVER NICKEL | | |

TABLE 2

| PART NO. | NO. OF CONTACT N | A | B | C | D |
|--------------------|------------------|-------|-------|-------|-------|
| TX13- 26P-D2LT-H*E | 26 | 15.24 | 21.44 | 25.4 | 34.24 |
| TX13- 40P-D2LT-H*E | 40 | 24.13 | 30.33 | 34.29 | 43.13 |
| TX13- 50P-D2LT-H*E | 50 | 30.48 | 36.68 | 40.64 | 49.48 |
| TX13- 60P-D2LT-H*E | 60 | 36.83 | 43.03 | 46.99 | 55.83 |
| TX13- 80P-D2LT-H*E | 80 | 49.53 | 55.73 | 59.69 | 68.53 |
| TX13-100P-D2LT-H*E | 100 | 62.23 | 68.43 | 72.39 | 81.23 |

| | | | | | |
|-------------------------------|----------------------|-----------------------------------|----------------------|-----------------------------------|---|
| 4 | HOOK PIN | 2 | PHOSPHOR BRONZE | REFLOW TIN | |
| 3 | LOCATOR | 1 | GLASS FILLED NY | | UL94V-0 COLOR:BLACK |
| 2 | INSULATOR | 1 | GLASS FILLED NY | | UL94V-0 COLOR:BLACK |
| 1 | CONTACT | TABLE 2 | COPPER ALLOY | TABLE 1 | |
| 符号 NO. | 名称 DESCRIPTION | 個数 QTY. | 材料 MATERIAL | 仕上 FINISH | 備考 REMARKS |
| 仕様書(SPECIFICATION) | JAOS-1323 A101223 | 第1版(ORIGINAL DATE) 26.Apr.2004 | 尺度(SCALE) 2:1 | シリーズ(SERIES) TX | 日本航空電子工業株式会社 |
| 公差(GENERAL TOLERANCE) | 寸法(DIMENSION) | 角度(ANGLES) | 製図 DR. H.SAKURADA | 名称(TITLE) TX13-※P-D2LT -H*E | JAPAN AVIATION ELECTRONICS INDUSTRY, LTD. |
| .X ±0.8 .XX ±0.4 .XXX ± | X° ± X'X' ± | | 担当 CHK. R.KATOU | | 図面番号(DRAWING NO.) SJ101223 |
| | | | 査閲 APPD. Y.YAHIRO | | 版数(REV.) 1 |
| | | | 承認 APPD. M.MORIO | | |

DOF-0-213E(03.08)

