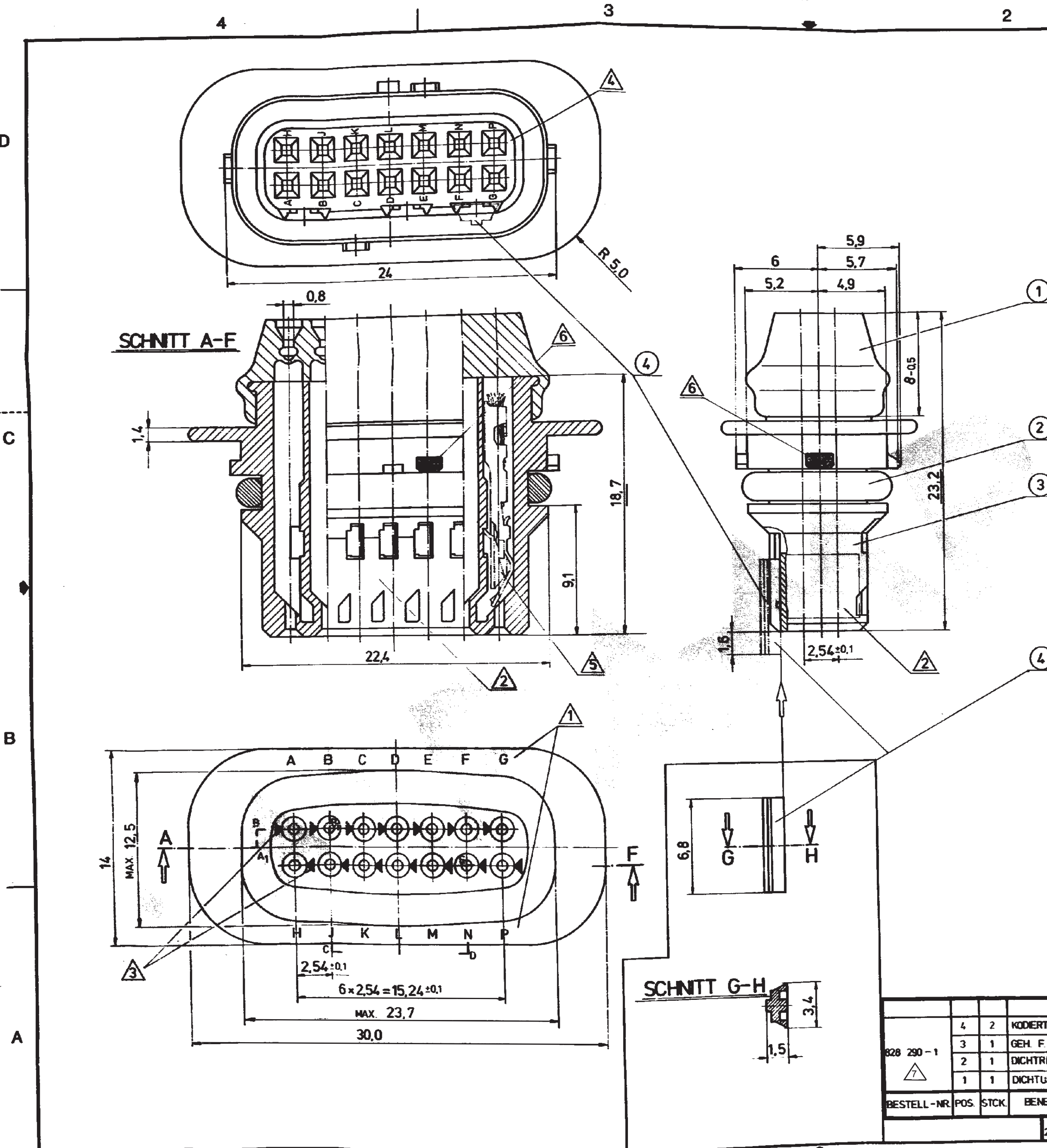


Index	Anderung	Tag	Name
H	NOTE 3 UPDATED	10MAR 2014	KJK



NOTES:

- ① KAMMERBEZEICHNUNG SCHWARZ AUFGEDRUCKT
 - ② :AMP, PN UND HERSTELLDATUM SCHWARZ AUFGEDRUCKT
 - ③ RICHTUNSHINWEIS FÜR RASTFEDER DES KONTAKTES, NUR ALS REFERENZ ANGEGEBEN NICHT AUF EINEN TATSÄCHLICHEN TEIL GEDRUCKT.
 - ④ KAMMERBEZEICHNUNG EINGESPRITZT, 0,2mm VERTIEFT.
 - ⑤ KAMMER FÜR LOCKING CLIP KONTAKT 867 052 NACH ~~TE SPEC. 114-18-005~~
 - ⑥ FLÄCHE SCHWARZ BEDRUCKT (4x)
 - ⑦ VERPACKUNGSEINHEIT: 500 TEILE VERPACKT IN KARTON
- ④ LOSE BEIGEPACKT
8. FÜR DIE VERARBEITUNG DER KONTAKTE GILT DIE GLEICHE VORSCHRIFT WIE FÜR DIE SOCKEL CLARE-SCHALTER, PN 827 037-1 / 827 038-1, VOM 23.1.1985 IN DEN PUNKTEN 1 BIS 4.
9. KONTAKT-ENTRIEGLUNGSWERKZEUG: TE-NR. 91 092-1
10. GEWICHT IN VERBINDUNG MIT STIFTWANNE 828 265: MAX. 16 GRAMM PRO VERBINDUNG OHNE LOCKING-CLIP-KONTAKT

BESTELL-NR.	POS.	STCK.	BENENNUNG	WERKSTOFF	FARBE
828 290-1	4	2	KODIERTEIL	MAKROLON 9415	ROT
	3	1	GEH. F. BUCHSENKONT.	MAKROLON 9415	WEISS
	2	1	DICHTRING (TALKUMERT)	SILIKON SHORE A58	WEISS
	1	1	DICHTUNG	SILIKON SHORE A50	WEISS

Gez. 25.6.85		Gepr. 25.6.85		Gepr. 25.6.85	
--------------	--	---------------	--	---------------	--

TE Connectivity		K
Benennung: 2x7 POS. LOCKING CLIP HSG ASSY.		
Nicht tolerierte Maße $\pm 0.2 \text{ mm}$	Format: C	Zeichnungs-Nr.: 828290
Maßstab: 5:1	CUSTOMER DRAWING	Blatt-Nr.: 1 OF 1 H

828290

A